

รายงานสถิติเกี่ยวกับการติดตั้งระบบ GPS

ณ วันที่ ๑๙ มกราคม ๒๕๖๑

๑. จำนวนผู้ให้บริการ GPS ที่เชื่อมต่อข้อมูลกับกรมการขนส่งทางบก ๑๔๓ ราย

๒. จำนวนผู้ให้บริการ GPS และจำนวนรุ่น GPS ที่ได้รับการรับรองจากกรม

| จำนวนผู้ให้บริการ GPS ที่ได้รับการรับรองจากกรม(ราย) | จำนวนรุ่น GPS ที่ได้รับการรับรองจากกรม (รุ่น) |
|---|---|
| ๑๐๔   | ๒๗๘   |

๓. จำนวนรถที่เชื่อมต่อข้อมูลกับศูนย์ GPS

| รถโดยสารประจำทาง | รถโดยสารไม่ประจำทาง | รถบรรทุกไม่ประจำทาง | รถบรรทุกส่วนบุคคล | รถอื่นๆ | รวม     |
|------------------|---------------------|---------------------|-------------------|---------|---------|
| ๒๑,๐๗๗           | ๔๙,๐๘๗              | ๘๘,๓๐๗              | ๕๖,๒๙๗            | ๔๒,๒๐๖  | ๒๕๖,๙๗๔ |

๔. จำนวนรถที่ต้องติดตั้ง GPS และที่ติดตั้ง GPS แล้ว

| ประเภทรถ        | จำนวนรถที่ต้องติดตั้ง GPS (คัน) | จำนวนรถที่ติดตั้ง GPS แล้ว (คัน) | รถที่ติดตั้ง GPS แล้ว (ร้อยละ) | ความเร็วเกิน (คัน) | ร้อยละของรถที่ใช้ความเร็วเกิน | ความเร็วสูงสุด (กม./ชม.) | ความเร็วเกินเฉลี่ย (กม./ชม.) |
|-----------------|---------------------------------|----------------------------------|--------------------------------|--------------------|-------------------------------|--------------------------|------------------------------|
| <b>รถโดยสาร</b> |                                 |                                  |                                |                    |                               |                          |                              |
| •ประจำทาง       | ๒๔,๓๓๒                          | ๑๘,๔๑๗                           | ๗๕.๖๙                          | ๔,๕๗๘              | ๒๔.๘๖                         | ๑๓๖                      | ๙๕.๘๙                        |
| - หมวด ๑        | ๕,๑๐๗                           | ๔,๐๙๓                            | ๘๐.๑๔                          |                    |                               |                          |                              |
| - หมวด ๒        | ๘,๘๖๘                           | ๗,๙๔๓                            | ๘๙.๕๗                          |                    |                               |                          |                              |
| - หมวด ๓        | ๑๐,๓๕๗                          | ๖,๓๘๑                            | ๖๑.๖๑                          |                    |                               |                          |                              |
| •ไม่ประจำทาง    | ๖๒,๔๙๓                          | ๔๙,๐๘๗                           | ๗๘.๕๕                          | ๔,๕๐๖              | ๙.๑๘                          | ๑๓๘                      | ๙๖.๙๓                        |
| รวมรถโดยสาร     | ๘๖,๘๒๕                          | ๖๗,๕๐๔                           | ๗๗.๗๕                          | ๙,๐๘๔              | ๑๓.๕๖                         |                          | ๙๖.๔๑                        |
| <b>รถบรรทุก</b> |                                 |                                  |                                |                    |                               |                          |                              |
| •ไม่ประจำทาง    | ๑๘๑,๘๗๙                         | ๘๘,๓๐๗                           | ๔๘.๕๕                          | ๑,๐๕๖              | ๑.๒๐                          | ๑๑๙                      | ๙๘.๑๙                        |
| •ส่วนบุคคล      | ๒๗๘,๔๓๑                         | ๕๖,๒๙๗                           | ๒๐.๒๒                          | ๘๓๒                | ๑.๔๘                          | ๑๑๘                      | ๙๗.๗๔                        |
| รวมรถบรรทุก     | ๔๖๐,๓๑๐                         | ๑๔๔,๖๐๔                          | ๓๑.๔๑                          | ๑,๘๘๘              | ๑.๓๑                          |                          | ๙๗.๙๙                        |
| รวมทั้งหมด      | ๕๕๔,๑๓๕                         | ๒๑๒,๑๐๘                          | ๓๘.๒๗                          | ๑๑,๙๗๒             | ๕.๑๗                          |                          | ๙๖.๖๘                        |

๕. จำนวนรถตู้โดยสารที่ต้องติดตั้ง GPS และที่ติดตั้ง GPS แล้ว

| ประเภทรถ     | จำนวนรถที่ต้องติดตั้ง GPS (คัน) | จำนวนรถที่ติดตั้ง GPS แล้ว (คัน) | รถที่ติดตั้ง GPS แล้ว (ร้อยละ) | ความเร็วเกิน (คัน) | ร้อยละของรถที่ใช้ความเร็วเกิน | ความเร็วสูงสุด (กม./ชม.) | ความเร็วเกินเฉลี่ย (กม./ชม.) |
|--------------|---------------------------------|----------------------------------|--------------------------------|--------------------|-------------------------------|--------------------------|------------------------------|
| •ประจำทาง    | ๑๔,๔๖๐                          | ๑๒,๗๒๘                           | ๘๘.๐๒                          |                    |                               |                          |                              |
| - หมวด ๑     | ๕,๑๐๗                           | ๔,๐๙๓                            | ๘๐.๑๔                          |                    |                               |                          |                              |
| - หมวด ๒     | ๕,๖๙๖                           | ๕,๐๕๑                            | ๘๘.๖๘                          | ๑,๗๙๑              | ๓๕.๕๖                         | ๑๓๒                      | ๙๖.๔๓                        |
| - หมวด ๓     | ๓,๖๕๗                           | ๓,๕๘๔                            | ๙๘.๐๐                          |                    |                               |                          |                              |
| •ไม่ประจำทาง | ๒๖,๔๔๗                          | ๑๙,๖๘๑                           | ๗๔.๔๒                          |                    |                               |                          |                              |
| รวมทั้งหมด   | ๔๐,๙๐๗                          | ๓๒,๔๐๙                           | ๗๙.๒๓                          |                    |                               |                          |                              |

๖. จำนวนรถพยาบาลที่เชื่อมต่อข้อมูลกับศูนย์ GPS

หน่วย : คัน

| รย.๑ | รย.๒ | รย.๓ | รวม   |
|------|------|------|-------|
| ๙๕๑  | ๑๘๒  | ๑๕   | ๑,๑๔๘ |

รายงานสถิติการกระทำผิดจากระบบ GPS รถทุกประเภท ทั่วประเทศ

เดือน มกราคม 2561

หน่วย : คัน

| วันที่   |             | 1 ม.ค.              | 2 ม.ค. | 3 ม.ค. | 4 ม.ค. | 5 ม.ค. | 6 ม.ค. | 7 ม.ค. | 8 ม.ค. | 9 ม.ค. | 10 ม.ค. | 11 ม.ค. | 12 ม.ค. | 13 ม.ค. | 14 ม.ค. | 15 ม.ค. | 16 ม.ค. | 17 ม.ค. | 18 ม.ค. | 19 ม.ค. | ค่าเฉลี่ยจำนวนรถ<br>ที่กระทำความผิด |        |
|----------|-------------|---------------------|--------|--------|--------|--------|--------|--------|--------|--------|---------|---------|---------|---------|---------|---------|---------|---------|---------|---------|-------------------------------------|--------|
| รถโดยสาร | ประจำทาง    | ความเร็วเกิน        | 4,688  | 5,642  | 5,108  | 4,728  | 4,724  | 4,480  | 4,566  | 4,425  | 4,210   | 3,755   | 4,180   | 4,550   | 4,366   | 4,702   | 4,666   | 4,391   | 4,188   | 4,201   | 4,578                               | 4,534  |
|          |             | ไม่แสดงตน           | 5,405  | 6,657  | 6,408  | 5,720  | 6,026  | 5,583  | 5,488  | 5,494  | 5,386   | 5,253   | 5,309   | 5,645   | 5,251   | 5,306   | 5,433   | 5,290   | 5,196   | 5,274   | 5,689                               | 5,569  |
|          |             | ชั่วโมงการทำงานเกิน | 6,259  | 8,041  | 6,947  | 5,668  | 5,988  | 5,248  | 5,430  | 5,527  | 4,975   | 5,202   | 4,835   | 4,550   | 4,724   | 5,046   | 5,152   | 4,295   | 4,266   | 4,634   | 5,511                               | 5,384  |
|          | ไม่ประจำทาง | ความเร็วเกิน        | 3,617  | 4,557  | 4,269  | 4,169  | 4,096  | 4,001  | 3,662  | 3,723  | 3,794   | 3,433   | 3,841   | 4,097   | 3,948   | 4,206   | 4,187   | 3,983   | 4,045   | 4,199   | 4,506                               | 4,018  |
|          |             | ไม่แสดงตน           | 3,580  | 4,712  | 5,329  | 5,653  | 5,914  | 5,352  | 4,407  | 5,574  | 5,637   | 5,826   | 5,775   | 6,190   | 5,312   | 4,660   | 5,992   | 5,649   | 5,907   | 6,092   | 6,834                               | 5,494  |
|          |             | ชั่วโมงการทำงานเกิน | 3,644  | 4,819  | 4,127  | 3,252  | 3,314  | 3,156  | 3,024  | 2,847  | 2,628   | 3,175   | 2,836   | 3,107   | 2,938   | 3,091   | 2,880   | 4,296   | 2,642   | 2,886   | 3,553                               | 3,274  |
|          | ส่วนบุคคล   | ความเร็วเกิน        | 4      | 5      | 9      | 9      | 9      | 4      | 6      | 6      | 8       | 4       | 6       | 8       | 9       | 5       | 7       | 9       | 4       | 12      | 15                                  | 7      |
|          |             | ไม่แสดงตน           | 1      | 0      | 3      | 5      | 14     | 8      | 8      | 14     | 14      | 16      | 13      | 10      | 2       | 3       | 15      | 12      | 15      | 14      | 18                                  | 10     |
|          |             | ชั่วโมงการทำงานเกิน | 3      | 1      | 3      | 2      | 1      | 3      | 4      | 3      | 4       | 1       | 3       | 4       | 2       | 2       | 2       | 2       | 4       | 2       | 3                                   | 3      |
| รถบรรทุก | ไม่ประจำทาง | ความเร็วเกิน        | 176    | 254    | 502    | 735    | 784    | 791    | 478    | 752    | 894     | 840     | 937     | 923     | 924     | 574     | 912     | 1,048   | 1,120   | 1,003   | 1,056                               | 774    |
|          |             | ไม่แสดงตน           | 3,924  | 6,167  | 13,911 | 20,708 | 22,911 | 22,307 | 14,714 | 22,794 | 25,491  | 25,624  | 25,532  | 26,084  | 23,209  | 15,259  | 23,731  | 25,968  | 26,685  | 26,611  | 26,458                              | 20,952 |
|          |             | ชั่วโมงการทำงานเกิน | 3,670  | 5,265  | 10,614 | 15,997 | 19,210 | 19,164 | 14,406 | 17,549 | 21,298  | 22,378  | 21,789  | 21,314  | 19,378  | 14,230  | 17,216  | 19,853  | 21,555  | 22,518  | 22,577                              | 17,367 |
|          | ส่วนบุคคล   | ความเร็วเกิน        | 95     | 170    | 375    | 581    | 659    | 647    | 541    | 745    | 749     | 613     | 803     | 693     | 803     | 573     | 785     | 806     | 833     | 821     | 832                                 | 638    |
|          |             | ไม่แสดงตน           | 920    | 1,846  | 5,204  | 8,208  | 9,266  | 9,278  | 7,113  | 9,583  | 10,033  | 9,662   | 9,904   | 10,065  | 9,655   | 7,334   | 10,047  | 10,443  | 10,484  | 10,424  | 10,454                              | 8,417  |
|          |             | ชั่วโมงการทำงานเกิน | 919    | 1,585  | 4,057  | 6,648  | 7,783  | 8,061  | 6,852  | 7,939  | 8,103   | 7,677   | 7,698   | 7,895   | 7,987   | 6,641   | 7,720   | 7,573   | 8,152   | 8,721   | 8,822                               | 6,886  |

รายงานสถิติการกระทำความผิดจากระบบ GPS รถทุกประเภท ทั่วประเทศ

เดือน มกราคม 2561

หน่วย : ร้อยละ

| วันที่                      |                     | 1 ม.ค.              | 2 ม.ค. | 3 ม.ค. | 4 ม.ค. | 5 ม.ค. | 6 ม.ค. | 7 ม.ค. | 8 ม.ค. | 9 ม.ค. | 10 ม.ค. | 11 ม.ค. | 12 ม.ค. | 13 ม.ค. | 14 ม.ค. | 15 ม.ค. | 16 ม.ค. | 17 ม.ค. | 18 ม.ค. | 19 ม.ค. | ค่าเฉลี่ยร้อยละรถ<br>ที่กระทำความผิด |       |
|-----------------------------|---------------------|---------------------|--------|--------|--------|--------|--------|--------|--------|--------|---------|---------|---------|---------|---------|---------|---------|---------|---------|---------|--------------------------------------|-------|
| รถโดยสาร                    | ประจำทาง            | ความเร็วเกิน        | 22.36  | 26.92  | 24.37  | 22.57  | 22.56  | 21.29  | 21.69  | 21.03  | 20.00   | 17.84   | 19.86   | 21.59   | 20.72   | 22.31   | 22.13   | 20.83   | 19.89   | 19.93   | 21.72                                | 21.56 |
|                             |                     | ไม่แสดงตน           | 25.78  | 31.76  | 30.57  | 27.31  | 28.78  | 26.53  | 26.07  | 26.11  | 25.59   | 24.95   | 25.22   | 26.79   | 24.91   | 25.18   | 25.76   | 25.10   | 24.68   | 25.03   | 26.99                                | 26.48 |
|                             |                     | ชั่วโมงการทำงานเกิน | 29.86  | 38.36  | 33.14  | 27.06  | 28.60  | 24.93  | 25.79  | 26.27  | 23.63   | 24.71   | 22.97   | 21.59   | 22.41   | 23.95   | 24.43   | 20.38   | 20.26   | 21.99   | 26.15                                | 25.60 |
|                             | ไม่ประจำทาง         | ความเร็วเกิน        | 7.48   | 9.43   | 8.83   | 8.63   | 8.48   | 8.21   | 7.51   | 7.64   | 7.78    | 7.02    | 7.85    | 8.37    | 8.06    | 8.59    | 8.55    | 8.13    | 8.25    | 8.59    | 9.18                                 | 8.24  |
|                             |                     | ไม่แสดงตน           | 7.40   | 9.75   | 11.02  | 11.70  | 12.25  | 10.98  | 9.04   | 11.43  | 11.55   | 11.92   | 11.80   | 12.64   | 10.85   | 9.52    | 12.23   | 11.53   | 12.05   | 12.46   | 13.92                                | 11.27 |
|                             |                     | ชั่วโมงการทำงานเกิน | 7.54   | 9.97   | 8.54   | 6.73   | 6.86   | 6.48   | 6.20   | 5.84   | 5.39    | 6.50    | 5.80    | 6.34    | 6.00    | 6.31    | 5.88    | 8.77    | 5.39    | 5.90    | 7.24                                 | 6.72  |
| รถบรรทุก                    | ไม่ประจำทาง         | ความเร็วเกิน        | 0.20   | 0.29   | 0.58   | 0.85   | 0.90   | 0.90   | 0.54   | 0.86   | 1.02    | 0.95    | 1.06    | 1.05    | 1.05    | 0.65    | 1.04    | 1.19    | 1.27    | 1.14    | 1.20                                 | 0.88  |
|                             |                     | ไม่แสดงตน           | 4.52   | 7.10   | 16.02  | 23.86  | 26.39  | 25.43  | 16.77  | 25.97  | 28.98   | 29.05   | 29.01   | 29.60   | 26.41   | 17.41   | 27.06   | 29.58   | 30.34   | 30.22   | 29.96                                | 23.91 |
|                             |                     | ชั่วโมงการทำงานเกิน | 4.22   | 6.06   | 12.22  | 18.44  | 22.12  | 21.84  | 16.41  | 19.99  | 24.21   | 25.37   | 24.76   | 24.19   | 22.05   | 16.23   | 19.63   | 22.61   | 24.51   | 25.57   | 25.57                                | 19.82 |
|                             | ส่วนบุคคล           | ความเร็วเกิน        | 0.17   | 0.30   | 0.67   | 1.03   | 1.17   | 1.14   | 0.95   | 1.31   | 1.31    | 1.07    | 1.41    | 1.22    | 1.43    | 1.03    | 1.40    | 1.44    | 1.49    | 1.46    | 1.48                                 | 1.13  |
|                             |                     | ไม่แสดงตน           | 1.63   | 3.28   | 9.24   | 14.60  | 16.50  | 16.31  | 12.50  | 16.84  | 17.61   | 16.90   | 17.43   | 17.72   | 17.17   | 13.13   | 17.97   | 18.67   | 18.71   | 18.58   | 18.57                                | 14.92 |
|                             |                     | ชั่วโมงการทำงานเกิน | 1.63   | 2.81   | 7.21   | 11.83  | 13.86  | 14.17  | 12.04  | 13.95  | 14.22   | 13.43   | 13.55   | 13.90   | 14.20   | 11.89   | 13.81   | 13.54   | 14.54   | 15.54   | 15.67                                | 12.20 |
| ค่าเฉลี่ยรวม<br>รถทุกประเภท | ความเร็วเกิน        | 4.04                | 5.00   | 4.83   | 4.81   | 4.84   | 4.63   | 4.31   | 4.50   | 4.49   | 4.01    | 4.54    | 4.77    | 4.69    | 4.71    | 4.94    | 4.78    | 4.76    | 4.77    | 5.11    | 4.66                                 |       |
|                             | ไม่แสดงตน           | 6.51                | 9.12   | 4.83   | 18.98  | 20.79  | 19.83  | 14.79  | 20.26  | 21.67  | 21.53   | 21.66   | 22.32   | 20.28   | 15.25   | 21.15   | 22.14   | 22.55   | 22.60   | 23.02   | 18.91                                |       |
|                             | ชั่วโมงการทำงานเกิน | 6.82                | 9.28   | 14.52  | 14.87  | 17.10  | 16.62  | 13.85  | 15.79  | 17.23  | 17.85   | 17.30   | 17.15   | 16.35   | 13.58   | 15.43   | 16.84   | 17.10   | 18.10   | 18.84   | 15.39                                |       |

รายงานสถิติการกระทำความผิดจากระบบ GPS รถทุกประเภท กรุงเทพมหานคร

เดือน มกราคม 2561

หน่วย : คัน

| วันที่   |             | 1 ม.ค.              | 2 ม.ค. | 3 ม.ค. | 4 ม.ค. | 5 ม.ค. | 6 ม.ค. | 7 ม.ค. | 8 ม.ค. | 9 ม.ค. | 10 ม.ค. | 11 ม.ค. | 12 ม.ค. | 13 ม.ค. | 14 ม.ค. | 15 ม.ค. | 16 ม.ค. | 17 ม.ค. | 18 ม.ค. | 19 ม.ค. | ค่าเฉลี่ยจำนวนรถ<br>ที่กระทำความผิด |       |
|----------|-------------|---------------------|--------|--------|--------|--------|--------|--------|--------|--------|---------|---------|---------|---------|---------|---------|---------|---------|---------|---------|-------------------------------------|-------|
| รถโดยสาร | ประจำทาง    | ความเร็วเกิน        | 1,143  | 1,424  | 1,235  | 1,114  | 1,036  | 975    | 967    | 989    | 929     | 626     | 983     | 986     | 980     | 1,139   | 1,037   | 1,058   | 952     | 944     | 1,025                               | 1,029 |
|          |             | ไม่แสดงตน           | 2,441  | 3,373  | 3,090  | 2,662  | 2,873  | 2,606  | 2,565  | 2,578  | 2,447   | 2,327   | 2,425   | 2,621   | 2,430   | 2,500   | 2,507   | 2,454   | 2,452   | 2,447   | 2,677                               | 2,604 |
|          |             | ชั่วโมงการทำงานเกิน | 2,341  | 3,321  | 2,864  | 2,138  | 2,298  | 1,834  | 1,901  | 2,244  | 1,954   | 2,086   | 1,892   | 2,081   | 1,550   | 1,737   | 1,992   | 1,621   | 1,602   | 1,797   | 2,275                               | 2,080 |
|          | ไม่ประจำทาง | ความเร็วเกิน        | 828    | 946    | 847    | 768    | 755    | 715    | 753    | 670    | 689     | 527     | 761     | 775     | 730     | 864     | 794     | 804     | 779     | 777     | 826                                 | 769   |
|          |             | ไม่แสดงตน           | 989    | 1,398  | 1,700  | 1,608  | 1,703  | 1,502  | 1,256  | 1,623  | 1,619   | 1,660   | 1,631   | 1,750   | 1,388   | 1,266   | 1,635   | 1,548   | 1,713   | 1,703   | 1,963                               | 1,561 |
|          |             | ชั่วโมงการทำงานเกิน | 728    | 1,236  | 1,231  | 732    | 764    | 638    | 671    | 678    | 618     | 771     | 587     | 673     | 503     | 615     | 549     | 478     | 546     | 519     | 718                                 | 698   |
|          | ส่วนบุคคล   | ความเร็วเกิน        | 0      | 2      | 2      | 2      | 0      | 1      | 0      | 2      | 0       | 0       | 1       | 1       | 2       | 1       | 2       | 4       | 2       | 2       | 2                                   | 1     |
|          |             | ไม่แสดงตน           | 1      | 0      | 0      | 2      | 4      | 3      | 2      | 6      | 8       | 5       | 8       | 3       | 1       | 2       | 7       | 5       | 5       | 6       | 9                                   | 4     |
|          |             | ชั่วโมงการทำงานเกิน | 0      | 1      | 0      | 1      | 0      | 0      | 1      | 0      | 0       | 0       | 0       | 0       | 0       | 0       | 0       | 0       | 0       | 0       | 0                                   | 0     |
| รถบรรทุก | ไม่ประจำทาง | ความเร็วเกิน        | 20     | 43     | 73     | 54     | 52     | 71     | 32     | 58     | 77      | 71      | 82      | 87      | 89      | 46      | 94      | 90      | 108     | 106     | 113                                 | 72    |
|          |             | ไม่แสดงตน           | 1,284  | 1,957  | 5,173  | 8,035  | 8,992  | 8,605  | 4,539  | 8,825  | 10,069  | 9,994   | 10,191  | 10,239  | 8,983   | 4,706   | 9,194   | 10,202  | 10,686  | 10,750  | 10,631                              | 8,056 |
|          |             | ชั่วโมงการทำงานเกิน | 577    | 734    | 1,694  | 2,792  | 3,664  | 3,858  | 2,205  | 3,209  | 4,229   | 4,715   | 4,383   | 4,047   | 3,687   | 2,323   | 2,841   | 3,496   | 4,214   | 4,451   | 4,616                               | 3,249 |
|          | ส่วนบุคคล   | ความเร็วเกิน        | 7      | 13     | 33     | 30     | 40     | 29     | 27     | 44     | 50      | 37      | 62      | 43      | 59      | 43      | 153     | 50      | 48      | 54      | 43                                  | 46    |
|          |             | ไม่แสดงตน           | 167    | 314    | 1,068  | 1,861  | 2,130  | 2,144  | 1,366  | 2,198  | 2,393   | 2,221   | 2,348   | 2,434   | 2,338   | 1,429   | 2,287   | 2,457   | 2,508   | 2,474   | 10,631                              | 2,356 |
|          |             | ชั่วโมงการทำงานเกิน | 63     | 110    | 411    | 767    | 971    | 1,009  | 770    | 982    | 1,105   | 1,021   | 919     | 972     | 1,027   | 786     | 870     | 971     | 1,021   | 1,095   | 1,130                               | 842   |

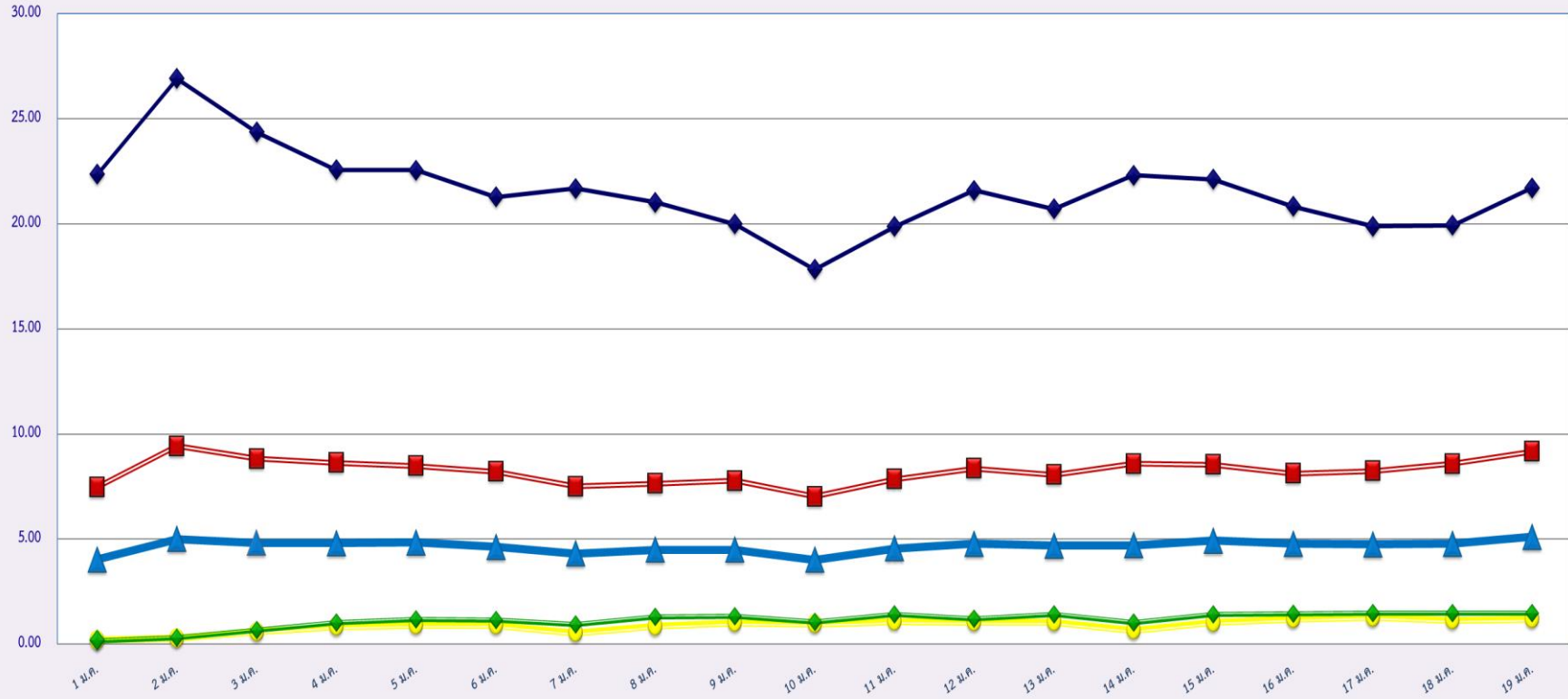
รายงานสถิติความเร็วเกินของรถตู้โดยสารประจำทาง หมวด 2 (บขส.)

ประจำเดือน มกราคม 2560

| พื้นที่       |            | วันที่ |        |        |        |        |        |        |        |        |         |         |         |         |         |         |         |         |         |         |
|---------------|------------|--------|--------|--------|--------|--------|--------|--------|--------|--------|---------|---------|---------|---------|---------|---------|---------|---------|---------|---------|
|               |            | 1 ม.ค. | 2 ม.ค. | 3 ม.ค. | 4 ม.ค. | 5 ม.ค. | 6 ม.ค. | 7 ม.ค. | 8 ม.ค. | 9 ม.ค. | 10 ม.ค. | 11 ม.ค. | 12 ม.ค. | 13 ม.ค. | 14 ม.ค. | 15 ม.ค. | 16 ม.ค. | 17 ม.ค. | 18 ม.ค. | 19 ม.ค. |
| กรุงเทพมหานคร | จำนวน(คัน) | 625    | 780    | 551    | 470    | 417    | 477    | 513    | 399    | 365    | 269     | 379     | 376     | 444     | 547     | 395     | 392     | 339     | 355     | 401     |
|               | ร้อยละ     | 12.37  | 15.44  | 10.91  | 9.31   | 8.26   | 9.44   | 10.15  | 7.90   | 7.22   | 5.32    | 7.51    | 7.45    | 8.80    | 10.84   | 7.82    | 7.76    | 6.72    | 7.03    | 7.94    |
| ทั่วประเทศ    | จำนวน(คัน) | 1,900  | 2,303  | 1,980  | 1,783  | 1,824  | 1,815  | 1,847  | 1,784  | 1,636  | 1,457   | 1,652   | 1,799   | 1,752   | 1,926   | 1,812   | 1,698   | 1,601   | 1,629   | 1,791   |
|               | ร้อยละ     | 37.61  | 45.59  | 39.20  | 35.31  | 36.11  | 35.91  | 36.55  | 35.32  | 32.37  | 28.83   | 32.72   | 35.63   | 34.71   | 38.15   | 35.89   | 33.63   | 31.72   | 32.26   | 35.46   |

สถิติรถที่มีความเร็วเกินในรถแต่ละประเภท (ร้อยละ)

ร้อยละ

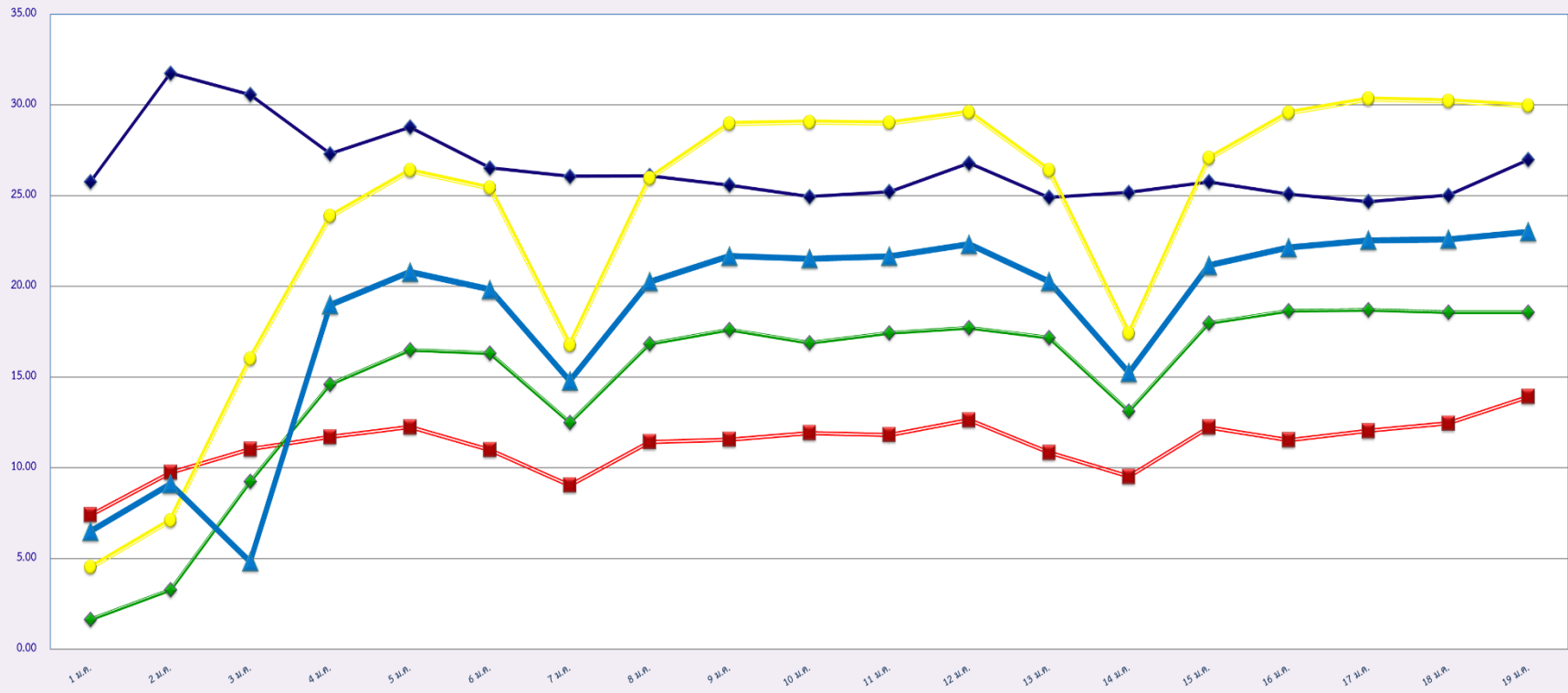


มกราคม 2561

- ◆ รถโดยสารประจำทาง
- รถโดยสารไม่ประจำทาง
- รถบรรทุกไม่ประจำทาง
- ◆ รถบรรทุกส่วนบุคคล
- ▲ ค่าเฉลี่ยร้อยละ

สถิติการไม่แสดงตนของพนักงานขับรถในแต่ละประเภท (ร้อยละ)

ร้อยละ



มกราคม 2561

รถโดยสารประจำทาง

รถโดยสารไม่ประจำทาง

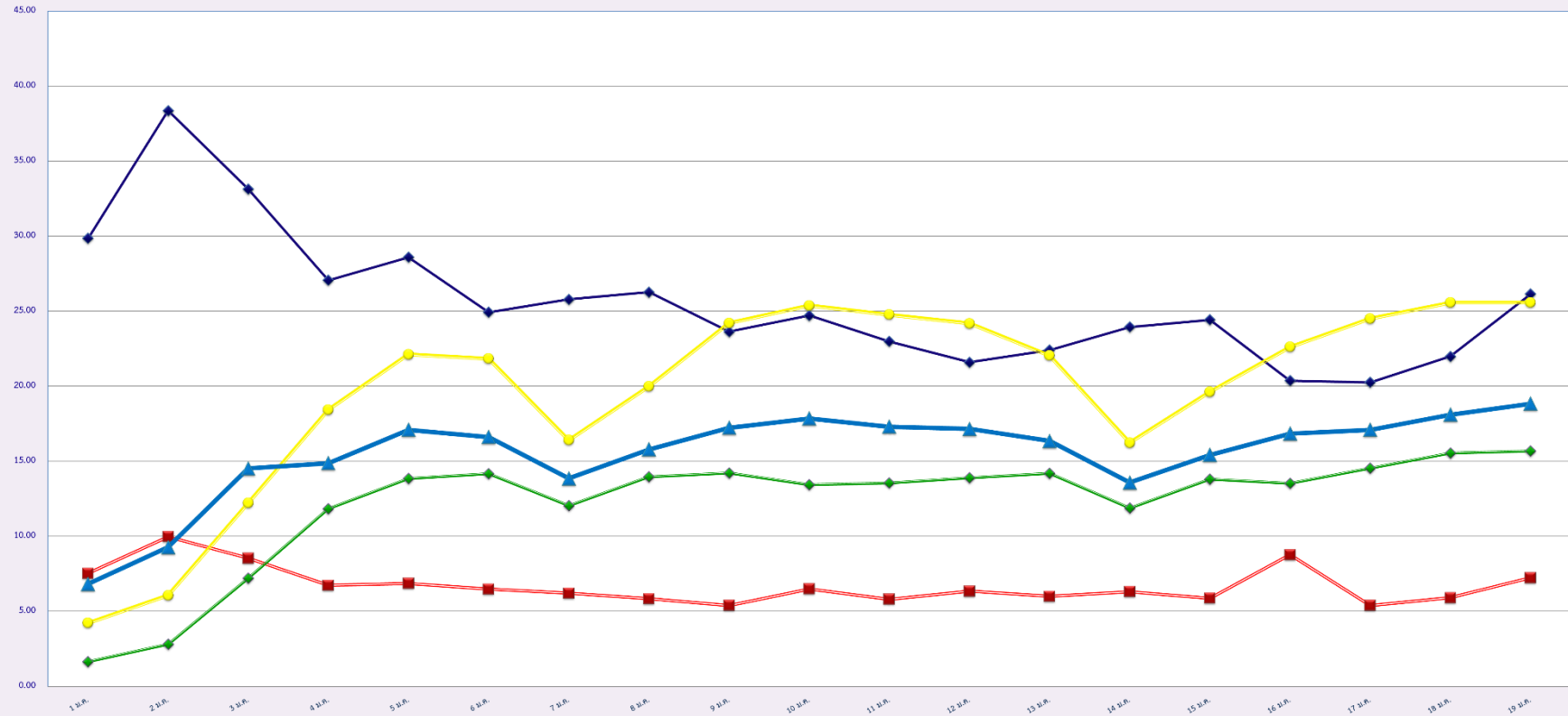
รถบรรทุกไม่ประจำทาง

รถบรรทุกส่วนบุคคล

ค่าเฉลี่ยร้อยละ

สถิติระยะเวลาการทำงานเกินของพนักงานขับรถในแต่ละประเภท (ร้อยละ)

ร้อยละ



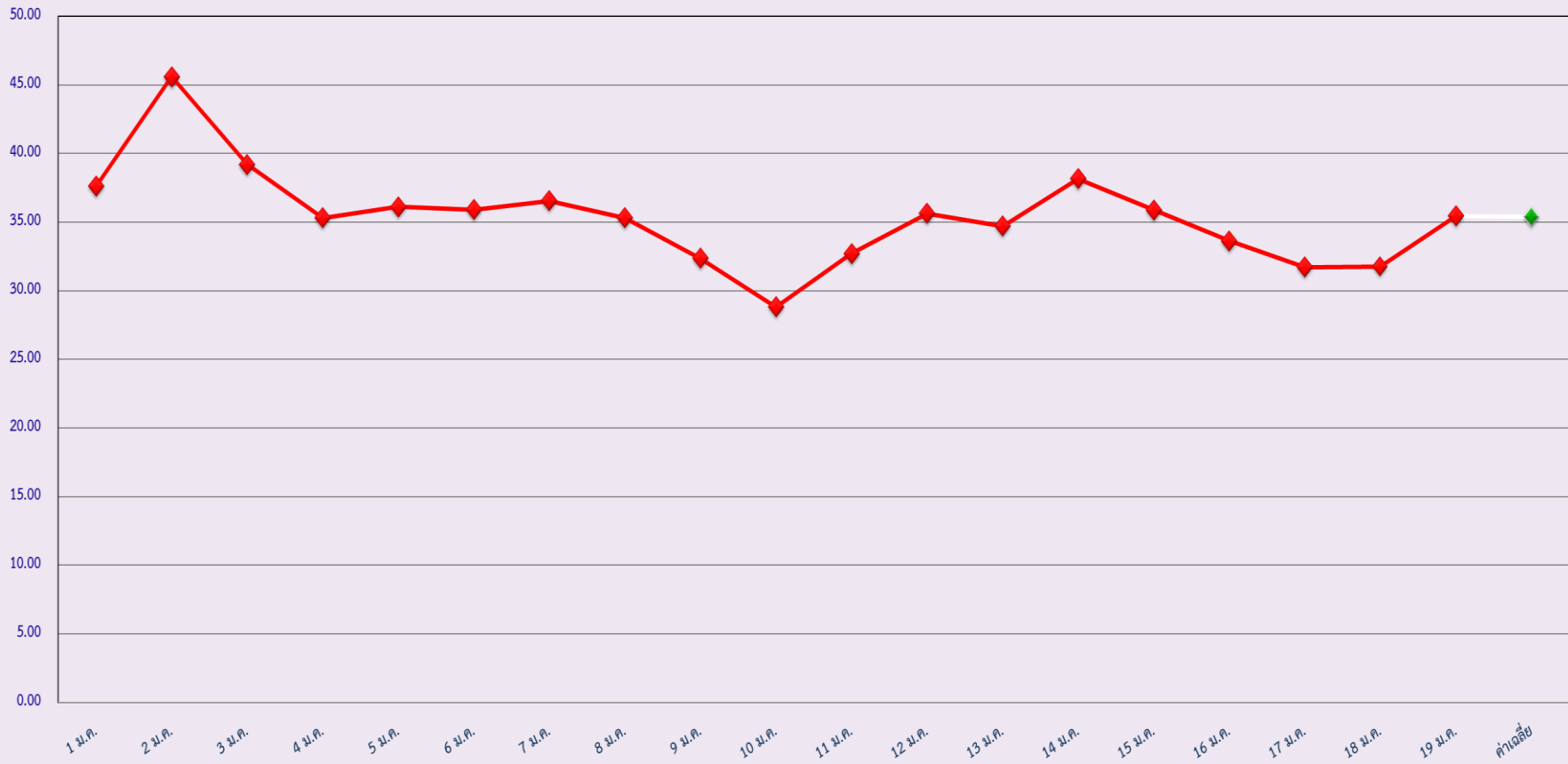
มกราคม 2561

◆ รถโดยสารประจำทาง     
 ■ รถโดยสารไม่ประจำทาง     
 ● รถบรรทุกไม่ประจำทาง     
 ◆ รถบรรทุกส่วนบุคคล     
 ▲ ค่าจ้างร้อยละ



สถิติรถตู้โดยสารประจำทาง หมวด 2(บขส.)ที่มีความเร็วเกิน (ร้อยละ)

ร้อยละ



มกราคม 2561